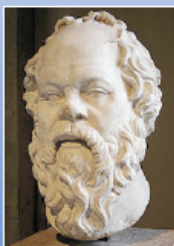


LICEO CLASSICO

La forte impronta umanistica rappresenta la continuità con la tradizione degli studi e la preparazione scientifica costituisce il ponte verso la modernità. L'indirizzo valorizza

l'attualità negli insegnamenti del passato, sviluppa la sensibilità linguistica, l'attitudine allo studio e alla riflessione. Permette di acquisire gli strumenti culturali adeguati a decodificare la realtà complessa in cui viviamo.



Socrate V secolo a.C.
"Conosci te stesso"

TABELLA ORARIA

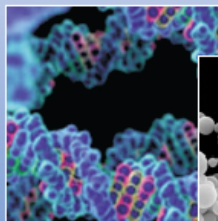
ANNO SCOLASTICO

MATERIE	ANNO SCOLASTICO				
	I	II	III	IV	V
ITALIANO	4	4	4	4	4
LATINO	5	5	4	4	4
GRECO	4	4	3	3	3
LINGUA STRANIERA INGLESE	3	3	3	3	3
STORIA E GEOGRAFIA	3	3			
STORIA			3	3	3
FILOSOFIA			3	3	3
STORIA DELL'ARTE	2	2	2	2	2
MATEMATICA	3	3	2	2	2
FISICA			2	2	2
SCIENZE NATURALI <small>biologia, chimica, scienze della terra</small>	2	2	2	2	2
INFORMATICA					
SCIENZE MOTORIE	2	2	2	2	2
RELIGIONE CATTOLICA <small>e attività alternative</small>	1	1	1	1	1
EDUCAZIONE CIVICA	1	1	1	1	1
TOTALE ORE	30	30	32	32	32

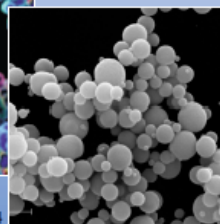
Sabato Libero

LICEO SCIENTIFICO DELLE SCIENZE APPLICATE

È un indirizzo innovativo, che stimola la curiosità verso il mondo e induce a formulare problemi e ricercare possibili soluzioni. La cultura umanistica conserva uno spazio



Molecola DNA



ART - nano 2014

importante e nel contempo sono potenziati gli aspetti scientifici, tecnologici ed informatici, uniti alla pratica di laboratorio.

TABELLA ORARIA

ANNO SCOLASTICO

MATERIE	ANNO SCOLASTICO				
	I	II	III	IV	V
ITALIANO	4	4	4	4	4
LATINO					
GRECO					
LINGUA STRANIERA INGLESE	3	3	3	3	3
STORIA E GEOGRAFIA	3	3			
STORIA			2	2	2
FILOSOFIA			2	2	2
DISEGNO STORIA DELL'ARTE	2	2	2	2	2
MATEMATICA	5	4	4	4	4
FISICA	2	2	3	3	3
SCIENZE NATURALI <small>biologia, chimica, scienze della terra</small>	3	4	5	5	5
INFORMATICA	2	2	2	2	2
SCIENZE MOTORIE	2	2	2	2	2
RELIGIONE CATTOLICA <small>e attività alternative</small>	1	1	1	1	1
EDUCAZIONE CIVICA	2	2	1	1	1
TOTALE ORE	29	29	31	31	31

Sabato Libero

LICEO SCIENTIFICO

Un corso di studi stimolante, in cui la cultura scientifica si intreccia saldamente con quella umanistica, consentendo all'allunno un arricchimento culturale solido e completo. Anche in questo indirizzo, viene particolarmente curato il rapporto con le Università e il mondo della ricerca.



Renato Dulbecco
Alunno del Liceo
Nobel per la Medicina 1975

TABELLA ORARIA

ANNO SCOLASTICO

MATERIE	ANNO SCOLASTICO				
	I	II	III	IV	V
ITALIANO	4	4	4	4	4
LATINO	3	3	3	3	3
GRECO					
LINGUA STRANIERA INGLESE	3	3	3	3	3
LINGUA STRANIERA FRANCESE <small>solo per corso ESABAC</small>	2	2	4	4	4
STORIA E GEOGRAFIA	3	3			
STORIA			2	2	2
FILOSOFIA			3	3	3
DISEGNO STORIA DELL'ARTE	2	2	2	2	2
MATEMATICA	5	5	4	4	4
FISICA	2	2	3	3	3
SCIENZE NATURALI <small>biologia, chimica, scienze della terra</small>	2	2	3	3	3
INFORMATICA					
SCIENZE MOTORIE	2	2	2	2	2
RELIGIONE CATTOLICA <small>e attività alternative</small>	1	1	1	1	1
EDUCAZIONE CIVICA	2	2	1	1	1
TOTALE ORE	29	29	31	31	31

Sabato Libero